

吉野ヶ里歴史公園 特別企画展

よみがえる 邪馬台国

2009

10/24 **土** ~ 11/23 **祝**

観覧無料 (但し入園料金・駐車料金は有料)

◆会場: 弥生くらし館

親鸞 天皇

邪馬台国発見か・・・
一千万人以上の人々が押し寄せた
吉野ヶ里の至宝の数々を集め
今ここに邪馬台国がよみがえる

よしがりとわじんでんのせかい
吉野ヶ里と倭人の伝の世界

特別記念フォーラム

「なぜ邪馬台国は九州か」

- ◆開催日: 平成21年11月1日(日)
- ◆時間: 13:30~15:30
- ◆観覧: 無料
- ◆場所: 吉野ヶ里歴史公園 東口エントランス
- ◆ゲスト: 中山千夏(作家)
関 和彦(國學院大学講師)
赤司善彦(九州国立博物館展示課長)
奥野正男(元宮崎公立大学教授)
高島忠平(佐賀女子短期大学学長)
七田忠昭(佐賀県教育庁社会教育・文化財課参事)

吉野ヶ里歴史公園

YOSHINOGARI HISTORICAL PARK

- ◆主催: 佐賀県教育委員会 財団法人公園緑地管理財団吉野ヶ里公園管理センター
- ◆共催: 九州国立博物館 長崎大学大学院医歯薬学総合研究科
- ◆監修: 佐賀女子短期大学学長 高島忠平
- ◆協賛: 株式会社千鳥屋本家
- ◆後援: 国土交通省国営吉野ヶ里歴史公園事務所
NHK 佐賀放送局 株式会社サガテレビ 九州朝日放送株式会社
西日本新聞社 佐賀新聞社 朝日新聞社 他



よみがえる 邪馬台国 吉野ヶ里と倭人伝の世界

この度、吉野ヶ里歴史公園では、世界でも類を見ない規模の弥生時代の環壕集落遺跡、吉野ヶ里遺跡から出土した貴重な遺物を集め、特別企画展を開催。倭人のクニ、倭人のルーツ、倭人の暮らし、卑弥呼登場、親魏倭王と5つのテーマを魏志倭人伝をとおり、紹介していきます。



吉野ヶ里のクニの最重要施設
北内郭「主祭殿」
ここでは、司祭者が祈りをささげ、クニの行く末を占った場所
卑弥呼はこのような場所に居た。



両腕に貝製腕輪を装着した女性人骨 (吉野ヶ里遺跡)



ゴホウラ・イモガイ製腕輪 (吉野ヶ里遺跡)

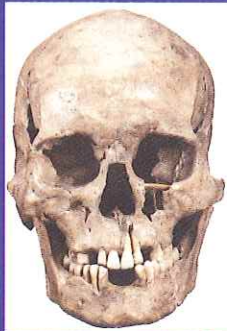
発掘現場特別公開情報

*発掘現場公開は雨天等天候により中止になる場合がございます

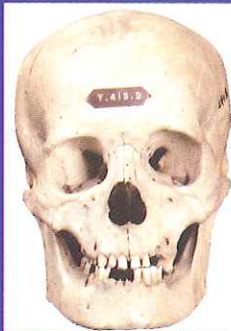
11月1日(日)・2日(月)・3日(祝)・22日(日)・23日(月)は通常の発掘現場公開に加え、発掘現場見学会を開催。現場作業員によるガイドも実施。



首の無い人骨 (吉野ヶ里遺跡)



左・縄文系頭骨 右・渡来系頭骨



漢式鏡 (横田遺跡)



ヒスイの勾玉 (吉野ヶ里遺跡)



上：素原頭大刀 (横田遺跡) 下：漢代の大刀 (イラスト)



日本最古の髪の毛 (みずら) (吉野ヶ里遺跡)

詔書
制詔親魏
倭王卑彌呼
守劉夏遣
使送汝大
次使都市
牛利奉汝
所獻男生

魏の皇帝詔書 (復元)

●吉野ヶ里歴史公園 ご利用案内

○開園時間=9:00-17:00

○利用料金 *団体は小学生以上の20名様以上からです

	一般	団体	年間パスポート
大人	400円	280円 (15歳以上)	4,000円 (15歳以上)
小人	80円	40円 (小中学生)	800円 (小中学生)

○駐車料金 *年間パスポートご購入者は、駐車料金(普通車)が無料になります。

普通	大型車	二輪車
300円	1,000円	100円

○交通のご案内

乗用車

長崎自動車道東背振IC(約5分)→吉野ヶ里歴史公園

JR

鳥栖駅(約14分)↘ 吉野ヶ里公園駅(徒歩約15分)→東口

佐賀駅(約12分)↘

鳥栖駅(約17分)↘ 神埼駅(徒歩約15分)→西口

佐賀駅(約9分)↘



●お問い合わせ・申し込み

『吉野ヶ里公園管理センター』

tel 0952-55-9333 fax 0952-55-9330

http://www.yoshinogari.jp

〒842-0035 佐賀県神埼郡吉野ヶ里町田手1843

全面通行止めとなっていた国道385号福岡県那珂川町付近は、平成21年9月11日より片側通行が可能となりました。

天候等によりイベントの内容が一部変更となる場合があります。